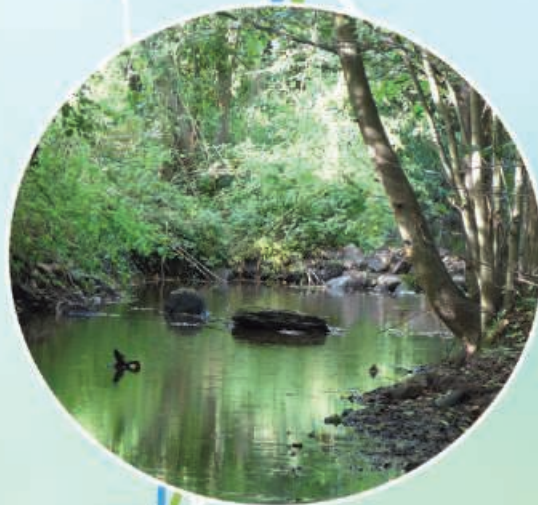




Sentier des Demoiselles

Vallée de la Vaunoise

Pleumeleuc



*Au rythme de l'eau,
au gré de votre curiosité,
venez découvrir
le Sentier des Demoiselles*



LES SENTIERS DES DEMOISELLES

bienvenue...

AUSSI VRAI QUE L'OMBRE NAÎT DE LA LUMIÈRE,

Libellules et demoiselles sont les insectes de la famille des odonates.
En anglais, les libellules se nomment "dragon fly" (mouche dragon) Wouaw !
Certains empruntent un répertoire proche des fées : naïade au corps vert et petite nymphe au corps de feu.
D'autres, scientifiques, précisent : agrion élégant ou agrion jouvencelle...
Elles font partie des bio-indicateurs. La présence de certaines espèces nous révèle, en effet, des informations sur la qualité de l'eau, pas besoin de prélèvement, ni d'analyse...
Les odonates sont les descendants d'insectes qui existaient avant les dinosaures.
L'envergure de leurs ailes dépassait les 70 cm. Imaginez !
Après une jeunesse aquatique, elles partent en quête de lumière, c'est l'"émergence".
Ce fabuleux insecte explore les airs, il perçoit sept fois plus d'images que nous à la seconde.



C'est vous dire si ses journées sont riches !
La vie des odonates est à son apogée en période estivale.

DU FOND DE L'EAU, AU FIL DE L'AIR...
JOLIE RIVIÈRE DE CARACTÈRE.

Repères visuels :

Informations générales

Informations sur le site

A vous de jouer !

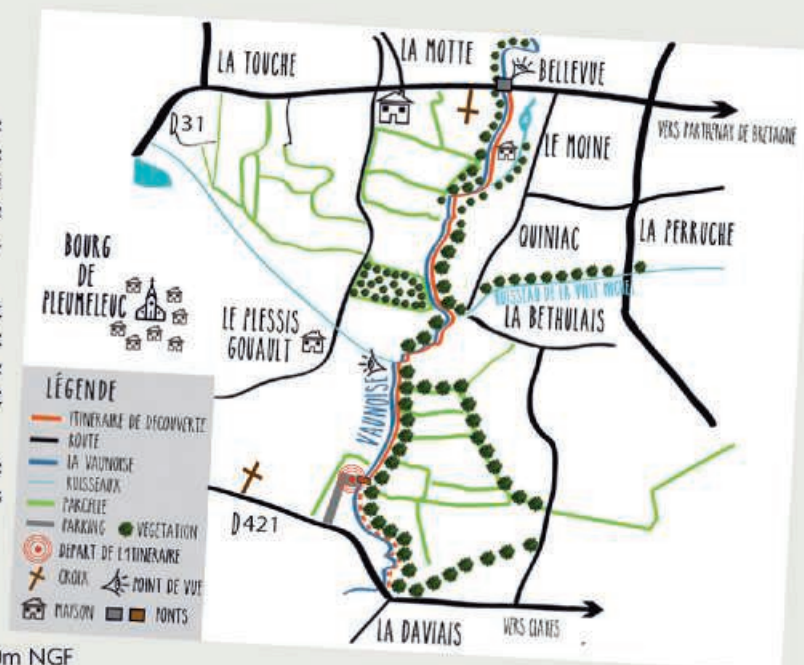
LE SENTIER DES DEMOISELLES, VALLÉE DE LA VAUNOISE

DESRIPTIF

La Vaunoise est une petite rivière de 33 km. Elle prend sa source à Irodouër et alimente l'étang de la Peronnaye à Romillé. Sur notre commune, elle est rejointe par 4 ruisseaux et des rigoles appelées aussi « noés ». Ruisselant entre de petites cascades de pierres, la Vaunoise s'écoule le long de ce sentier et finit par se jeter dans le Meu, à Mordelles.

Tantôt, la musique de l'eau est douce et reposante, tantôt elle se fait plus rapide et vivifiante. Ce rythme et l'ambiance végétale de ces lieux sont propices à la vie. Autrefois, trois moulins se partageaient ce courant hydraulique. Sa générosité donnait aux jeunes pêcheurs truites et écrevisses, ainsi qu'un terrain de jeu d'exception.

L'activité humaine de Pleumeleuc et sa remarquable diversité de productions locales résonnaient de concert avec la rivière. Certaines chansons locales du passé en témoignent de façon amusante.



CARTOGRAPHIE

Pont du Moine : Coordonnées N 48.1924° - W 01.8964° - Altitude : +60m NGF

Pont route de Clayes : Coordonnées N 48.1838° - W 01.9004° - Altitude : +57m NGF

CONSIGNES

- Tenez les chiens en laisse pour ne pas effrayer les animaux vivants à proximité,
- Ne semez pas vos déchets. Des poubelles sont à votre disposition tout au long du parcours.

ÉCOUTEZ ET OUVREZ BIEN LES YEUX...

A CHACUN SA PLUME



🌀 départ du pont de bois

Classez les plumes de
la plus petite
à la plus grande !

et elles seront pile sous les oiseaux
dont elles proviennent !



● PIC EPEICHE
A



● GEAI
B



● PIGEON
C



● CHOUETTE
HULOTTE
D



● FAISAN
E



Il y a eu un vent à s'en ébouriffer les plumes ...



1



2



3



4



5

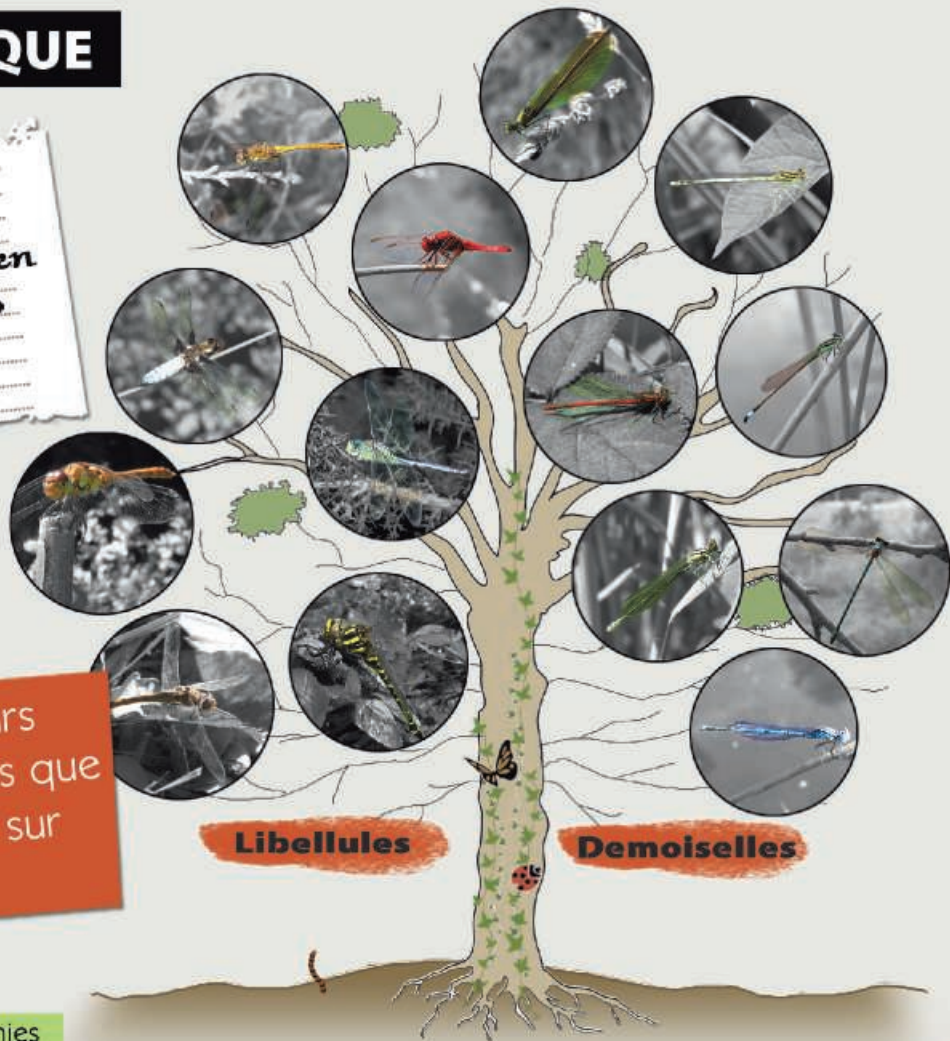
L'ARBRE GÉNIAL LOGIQUE

Retrouvez cet arbre dans le paysage et devinez combien d'odonates ont été trouvés sur la commune



Les libellules conservent leurs ailes dépliées à l'arrêt, tandis que les demoiselles les replient sur leur dos.

Bien à l'abri dans le lierre, coccinelles endormies et certains papillons passent l'hiver bien cachés.



LA SITTELE



Moi, la sittelle, je n'ai pas perdu de plume !
Bien à l'abri dans un trou du vieux chêne qui se trouve à droite,
à environ 40 m du pont en bois, direction Sud Est, au milieu des peupliers.



Écoutez et ouvrez l'oeil !

Souvent, l'homme n'invente pas ;
il transpose ce qu'il observe
dans la nature.
Comme la remarquable maison
du Plessis Gouault en torchis,
la sittelle maçonne la terre
afin de former son nid.



Démonstration de l'utilité de l'arbre génial logique



1 : Je place une noisette
dans l'écorce du vieux chêne



2 : Je casse la coque
avec mon bec



3 : Je me régale !

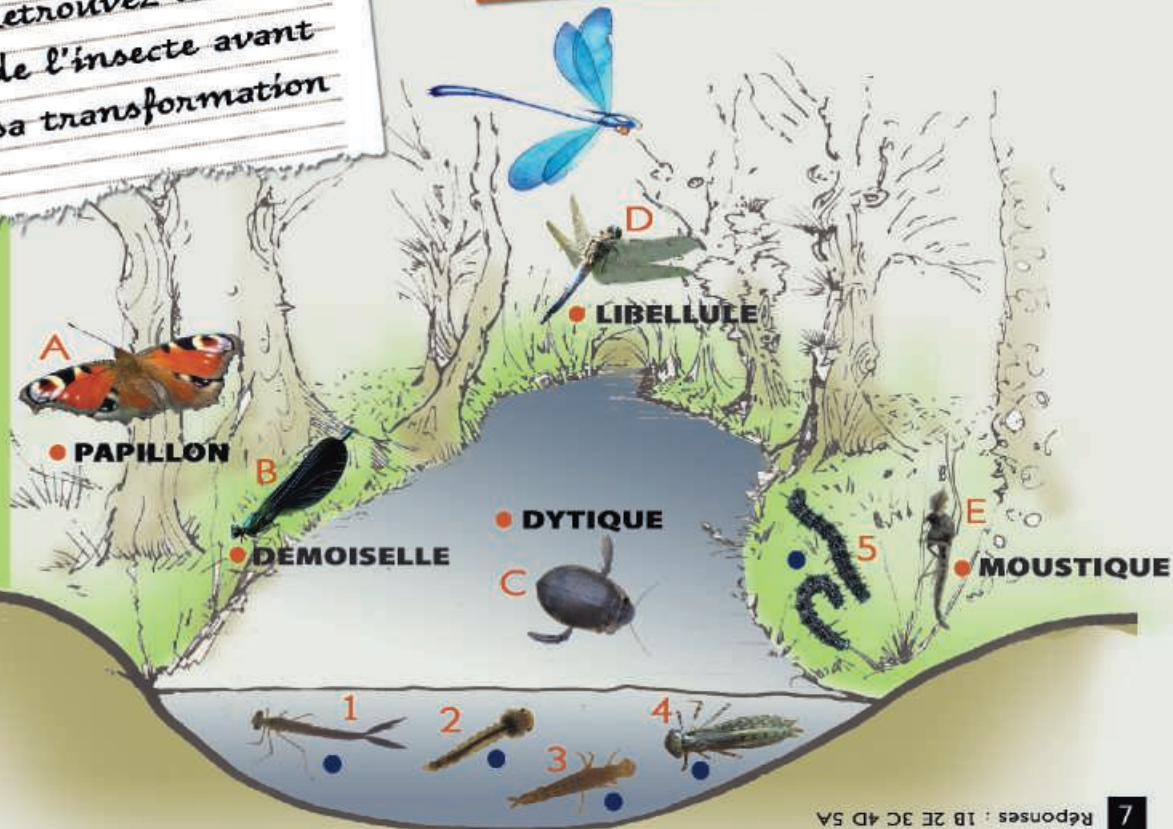
LA MÉTAMORPHOSE



Retrouvez la larve
de l'insecte avant
sa transformation

LES GERRIS

Gardiens de la surface,
ils sont les étoiles du
plafond aquatique
des larves.
Ils deviennent patineurs
olympiques
ou joueurs de «footballe»
après leur métamorphose.



Pendant que certains ont les yeux
fermés, s'opère la magie de
la métamorphose...

LA CHAÎNE ALIMENTAIRE

- Qui mange qui ?
- En partant de la larve de moustique, circulez
 - dans le sens inverse des aiguilles d'une montre en vous
 - disant "est mangé par". Seule la larve de dytique ne se fait pas
 - manger, à moins qu'un héron ne passe par là... !

● LARVE DE DEMOISELLE

● LARVE DE MOUSTIQUE

● LARVE DE LIBELLULE

● LARVE DE DYTIQUE



LES ARBRES DE CES LIEUX

Touchez les écorces des arbres
et observez bien les contours
et les nervures des feuilles...



Redonnez à l'arbre
la feuille correspondante

Bien des indices nous révèlent
l'identité autrefois plus forestière
de Pleumeleuc, surtout les noms
des lieux comme :

Le Bas breil

(breuil : l'orée du bois),

La Boissière (ressource de bois),

La Coudre, Le Coudray

(lieu des noisetiers ou coudriers),

Le Plessix (ancien lieu clos par
un tressage végétal),

les Aulnais (lieu où poussent
les aulnes, très proches des
lieux humides),

La Bétulais (très probablement
une plantation de bouleaux).



A

● SAULE



B

● NOISETIER



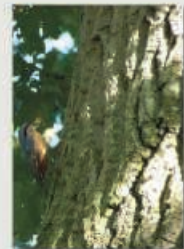
C

● AULNE



D

● CHÈNE



● DEMOISELLE ET SAULE



● DEMOISELLE ET NOISETIER

● LIBELLULE ET AULNE



Pour illustrer
la question précédente



CHARADE

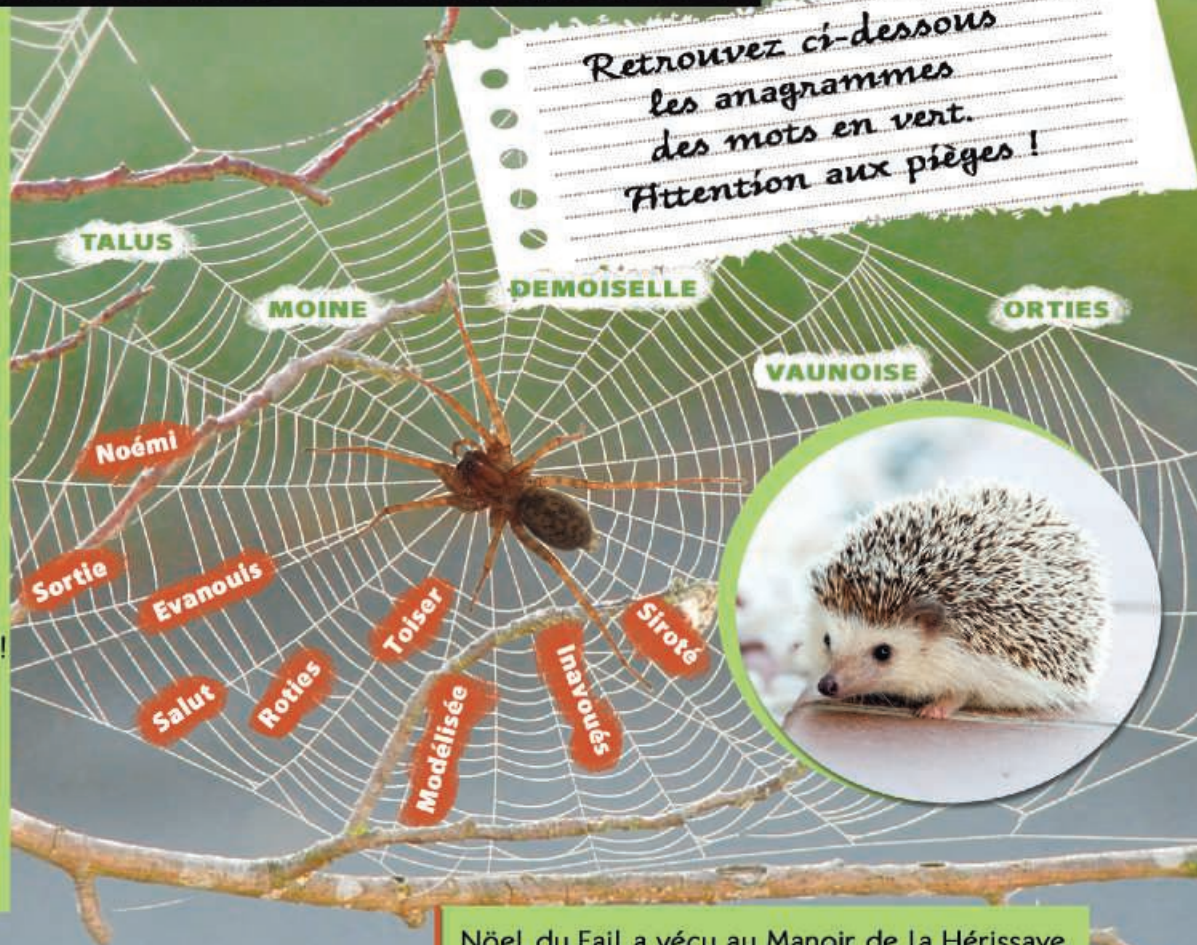
LE HÉRISSON, LA GOUTTE ET L'ARAIGNÉE

Le célèbre auteur
Nöel du Fail,
ambassadeur de la malice
paysanne et frère de
style littéraire de François
Rabelais, jouait avec les
mots.

Comme lui, amuse-toi
avec les lettres en
cherchant les anagrammes.

Un anagramme est un mot
formé avec les mêmes
lettres qu'un autre mot.
Attention, il doit y avoir
le même nombre de lettres !

Retrouvez ci-dessous
les anagrammes
des mots en vert.
Attention aux pièges !



Nöel du Fail a vécu au Manoir de la Hérissaye,
Le hérisson en est son emblème.

LES DISSEMINATEURS

Il arrive que les glands, châtaignes ou noisettes non consommés par les animaux germent.

Les jeunes arbres poussent tous côte à côte, ils sont parfois tellement proches que leurs troncs se soudent.



Écureuil



Geai



Faisan



Chevreuil

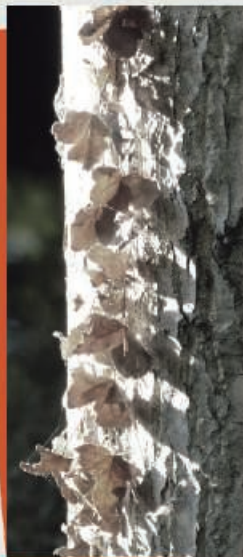


Campagnol

Retrouvez les deux animaux qui ne font pas de provisions pour l'hiver.

Réponse : Le chevreuil et le faisane ne font pas de réserve de nourriture.

UNE SAISON DE GRIGNOTAGE



La dentelle des chenilles, joli travail Mesdemoiselles !



Ingrédients

- 1 gros bol d'orties fraîches ou sèches
- 100g de truite fumée en morceaux
- 2 cuillères à soupe de crème épaisse
- 2 ou 3 oeufs
- 100g d'emmental râpé
- 1 poireau
- 1 courgette
- 4 échalotes
- 5 champignons de Paris frais
- 1 pâte feuilletée 230g (si vous avez le temps, une pâte maison)

Pour ne pas vous piquer, pincer le bourgeon terminal de l'ortie au niveau de la tige, et ne prélever que la partie supérieure



Un Almanach ancien a été trouvé dissimulé entre les poutres de la cheminée de la dépendance du moulin.

Étapes de réalisation

- 1- Faire revenir dans une poêle avec un peu d'huile, le poireau et la courgette finement tranchés
- 2- Ajouter les champignons et les échalottes ciselés et mélanger régulièrement
- 3- Ébouillanter les orties dans un égouttoir et les hacher grossièrement
- 4- Ajouter les orties à la poêlée et mélanger
- 5- Précuire le fond de tarte, préalablement piqué, dans un four à 200°C durant 5 minutes
- 6- Batre dans un bol les oeufs et la crème, saler et poivrer.
- 7- Disposer la poêlée dans le fond de tarte avec la truite fumée, parsemer avec le fromage et verser les oeufs battus à la crème
- 8- Enfourner à 180°-200°C durant 20 minutes, sans oublier de surveiller
- 9- Vérifier la cuisson, servir sur un lit de salade et bon appétit !



LE MOULIN DISPARU

Il vous suffit de chiffonner une feuille de trèfle entre vos doigts et de la frotter au papier, cela vous donnera un joli vert prononcé.

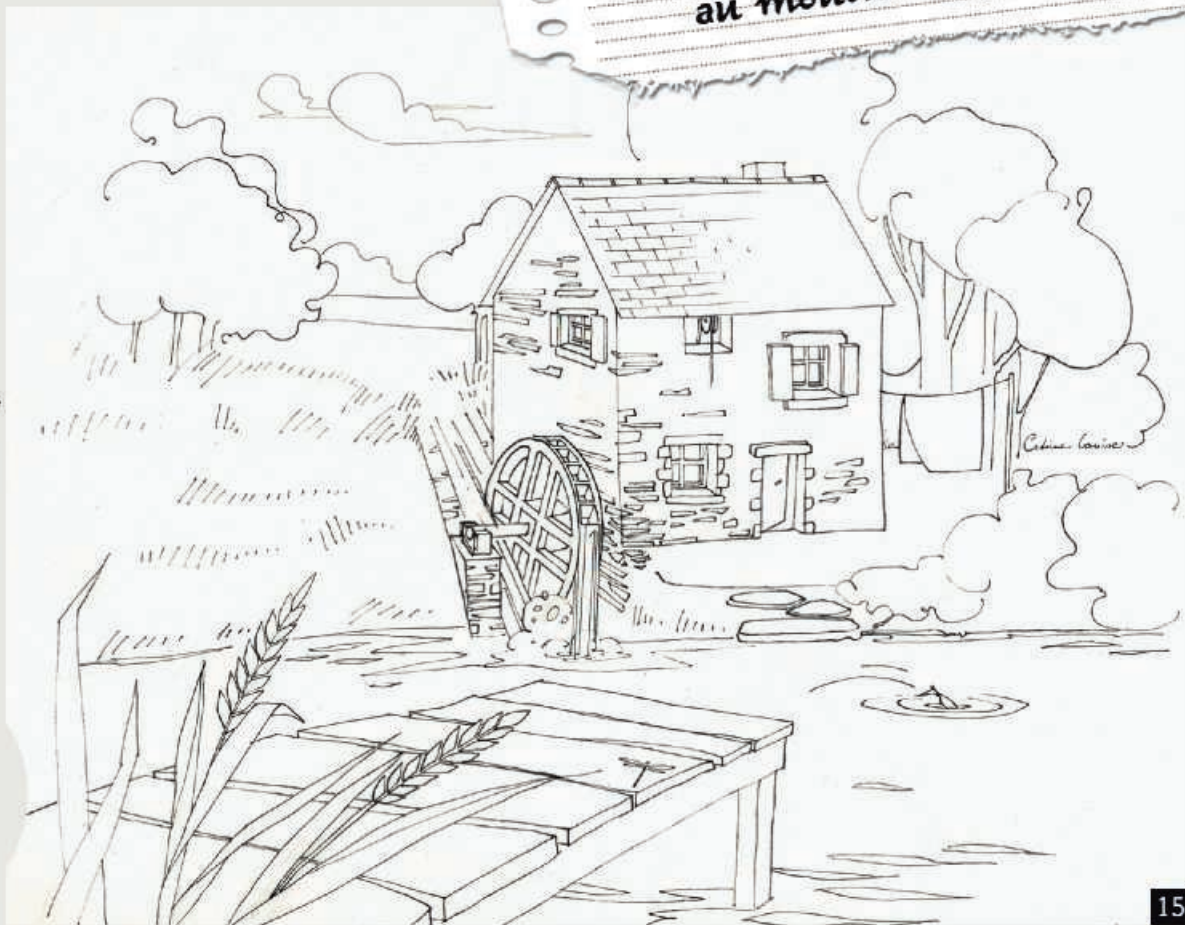
Un peu de terre humide, peut suggérer la couleur du bois.

Une fleur de bouton d'or ou de ficaire, vous donnera un jaune soleil éclatant.

Une mûre frottée doucement, et c'est un beau violet rosé qui apparait.

Après avoir essayé différents végétaux, si votre palette de couleurs n'est pas complète, vous pourrez terminer aux crayons de couleur.

Redonnez de la couleur
au moulin disparu





Réalisation et crédits photos : William Morvan
Illustrations demoiselles et moulin : Cédrine Louise
Mise en page : Magali Cardoso
Production : Commune de Pleumeleuc

Sentier d'interprétation réalisé par la Commune de Pleumeleuc avec le concours de l'Association des Sentiers de la Vaunoise.
Remerciements : Serge Belliard, Bernard Brindejonc, Albert Demay, Didier Fouville, Jean-Yves Gallée, Olwen Gendrot, Valérie Marais, Alain Mullié, Marc Pivard, Michelle Pivard, Marie-Christine Poirier, Eliane Régnier, Marie-Madelaine Touanen (bénévoles)
L'Association Communale de Chasse Agréée (ACCA), le Bassin Versant du Meu, Le Centre Permanent d'Initiative pour l'Environnement Forêt de Brocéliande (CPIE), Eureka, la Ligue Protectrice des Oiseaux (LPO), la Maison du Patrimoine en Brocéliande, l'Office National des Forêts (ONF), l'Office du Tourisme du Pays de Montfort, Pêche Modern.com.

Contacts : Mairie de Pleumeleuc - mairie@pleumeleuc.bzh - Tél. : 02 99 06 15 60